



Úplná uzávěra ulice Družební v Krásném Poli			
OD	01. 07. 2024	01. 09. 2024	DO
LINKY	46A		

Od pondělí 1. července 2024 00⁰¹ hod do neděle 1. září 2024 24⁰⁰ dojde v souvislosti s opravou komunikace k úplné uzávěře ulice Družební a změně organizace dopravy linky č. 46 dle níže uvedeného textu. Tato uzávěra bude rozdělena na 2 etapy.
Linka č. 46 má změnu organizace dopravy také z důvodu úplné uzávěry mostu v Polance a výstavby kruhového objezdu ve Svinově.

Změna organizace dopravy I etapa – uzávěra od tramvajové trati linky č. 5 po ulici Hájkovickou od 1. 7. 2024 do 11. 8. 2024

Směr Družební

- Pojede ze zastávky „Svinov, nádraží“, vpravo na ulici Peterkovu, zastávka „Svinov, mosty“, dále na ulici Opavskou a po své trase až na zastávku „Krásné Pole, střed“, dále vlevo na ulici Družební, vlevo na ulici Hájkovickou, zastávka „Hájkovická“, dále po této ulici, vpravo na ulici Družební, vlevo na ulici Zálučnické, zastávka „Zálučnické“, dále po této ulici, zastávka „Družební“.

Směr Svinov nádraží

- Pojede ze zastávky „Družební“ po své trase až na zastávku „Svinov, nádraží“, kde ukončí svou jízdu.

Dočasně neobsluhované zastávky

„Pohoří“ oba směry

„Krásné Pole“ oba směry

Změna organizace dopravy II etapa – uzávěra od ulice Hájkovické po ulici Krásnopolskou od 12. 8. 2024 do 1. 9. 2024

Směr Družební

- Pojede ze zastávky „Svinov, nádraží“, vpravo na ulici Peterkovu, zastávka „Svinov, mosty“, dále na ulici Opavskou a po své trase až na zastávku „Krásné Pole, střed“, dále vpravo na ulici Družební až na zastávku „Družební“, kde se otočí.

Směr Svinov nádraží

- Pojede ze zastávky „Družební“ po své trase až na zastávku „Svinov, nádraží“, kde ukončí svou jízdu.

Dočasně neobsluhované zastávky

„Pohoří“ oba směry

„Krásné Pole“ oba směry

„Krásné Pole, škola“

„Zálučnické“

„Hájkovická“

Úkoly pro útvary

oddělení dopravní dispečink (DDD)

- zabezpečí splnění služebního příkazu

středisko doprava Autobusy Poruba (DAP)

- zajistí seznámení řidičů se služebním příkazem

provoz údržba příslušenství dopravní cesty (TUC)

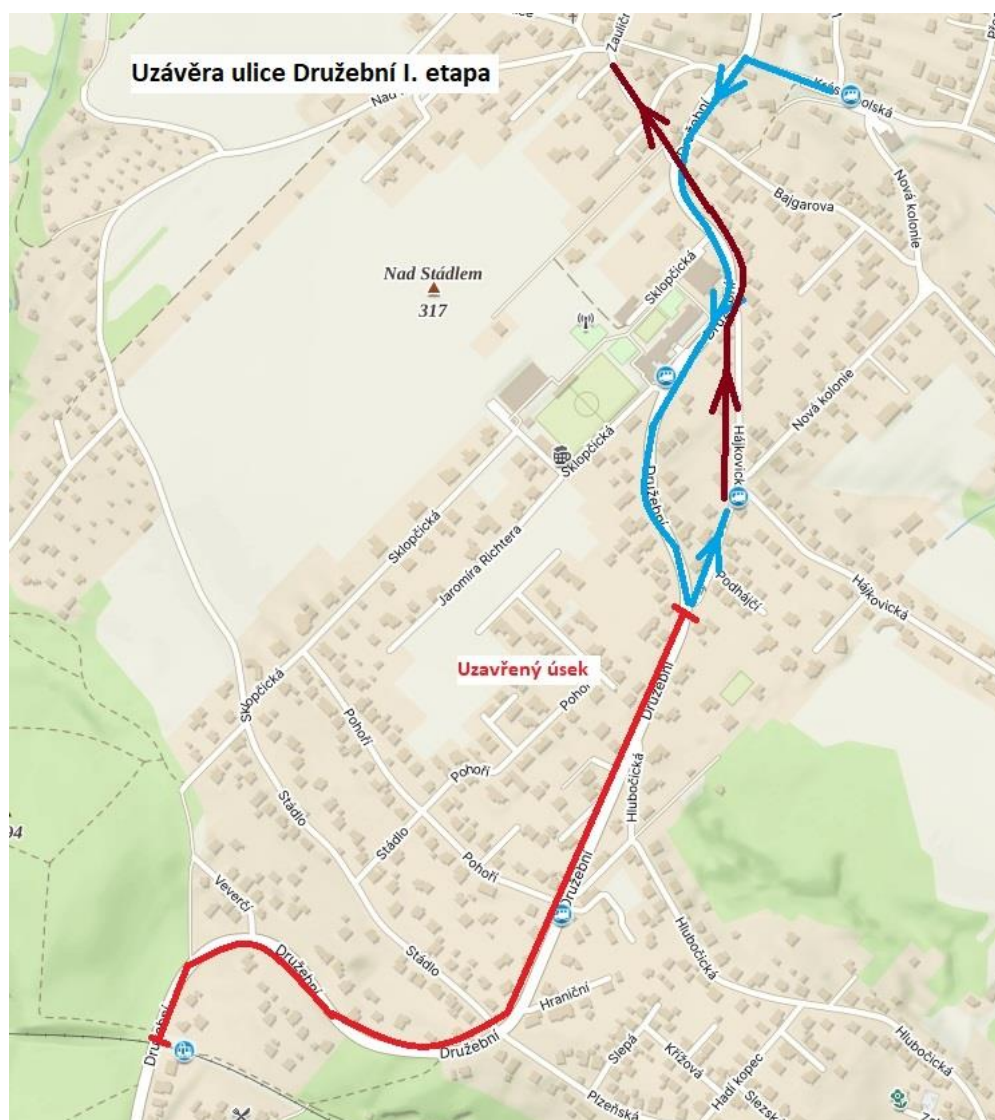
- zajistí vyvěšení oznámení o dočasně neobsluhovaných zastávkách a o výluce v provozu MHD (dle seznamu RMS)

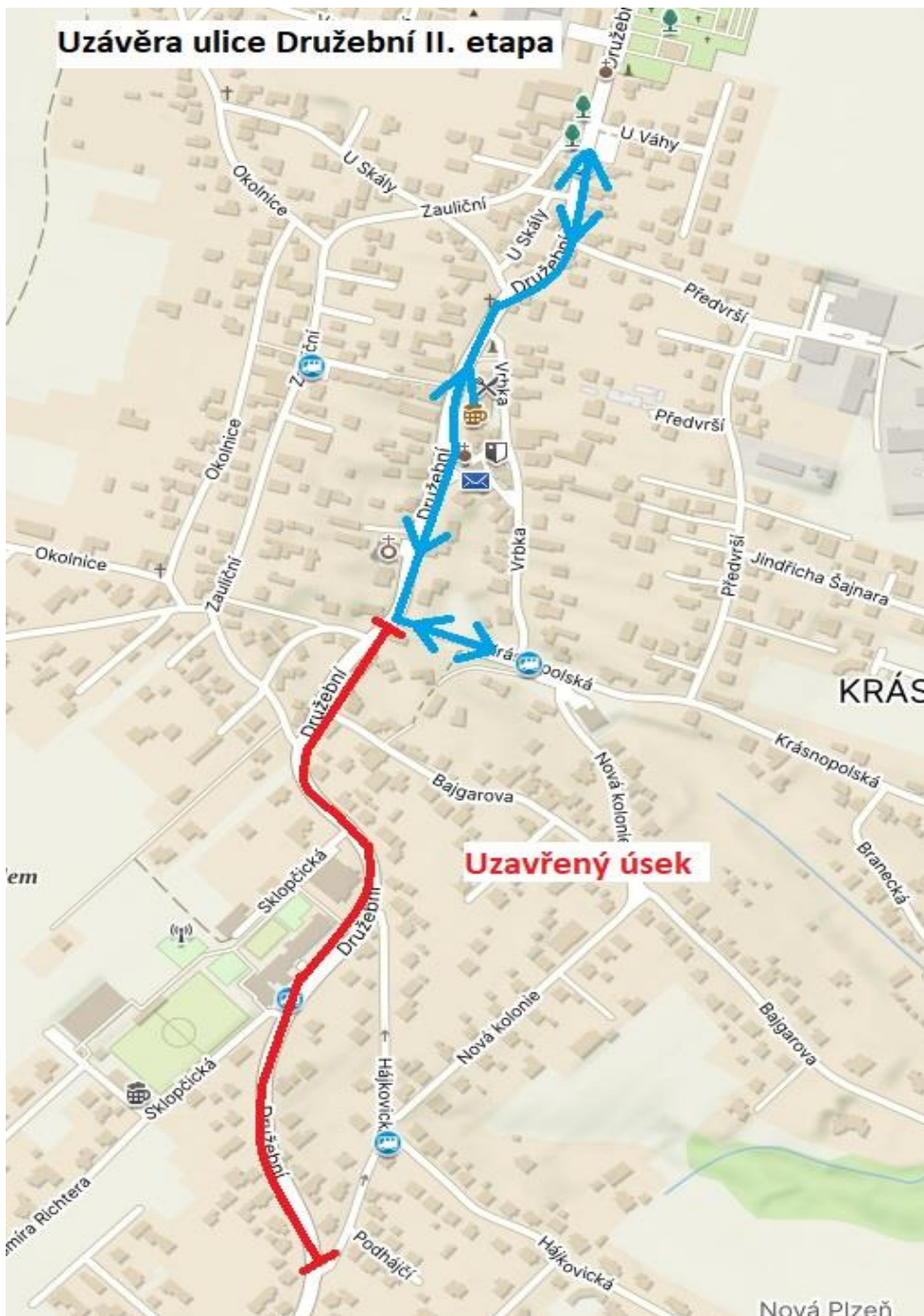
oddělení marketingové služby (RMS)

- zajistí oznámení o výše uvedených změnách pro cestující veřejnost a zprávu do médií
- zpracuje pro provoz TUC seznam zastávek, na kterých bude vyvěšeno oznámení
- zajistí oznámení o přemístěných zastávkách
- zajistí seznam zastávek pro TUC k vyvěšení oznámení o výluce

oddělení jízdní řády (DJR)

- zajistí aktualizaci dat PP





Přílohy	Zpracoval	
Bez příloh.	Martin Theodor Martin Gluč	
	technický pracovník oddělení jízdních řádů a výluk	
	Schválil	
	Ing. David Mičák	
	vedoucí oddělení výluk	