



SLUŽEBNÍ
PŘÍKAZ

074 - 2024

Rekonstrukce mostu na ulici 1. května v Polance a rekonstrukce ulice Husovy v úseku od kruhového objezdu po zastávku „Klimkovice,Hýlov,Sanatoria“

OD	01. 07. 2024	01. 09. 2024	DO
LINKY	46B 59 64	76 X46 X64	

Od pondělí 1. července 2024 00⁰¹ hod do 1. září 2024 24⁰⁰ hod (Rekonstrukce ulice Husovy v úseku od kruhového objezdu po zastávku „Klimkovice,Hýlov,Sanatoria“) a od pondělí 1. července 2024 00⁰¹ hod do 27. září 2024 24⁰⁰ hod (Rekonstrukce mostu na ulici 1. května v Polance) dojde ke změně organizace dopravy autobusových linek 46B, 59, 64, 76. Po dobu uzávěr budou zavedeny kyvadlové dopravy X46 a X64. Zároveň dojde ke změně staničení linek podle tras.

Změna organizace provozu MHD

Autobusová linka č. 46B (okružní)

Vedena jako okružní v trase „Svinov,mosty - „Svinov,nádraží“ – „Svinov,škola“ – ... - „Jelínkova“ - ... - „Dolní Polanka“ – „Hraničky“ – „Horní Polanka“ - „Polanka,střed“ – „Horní Polanka“ – „Hraničky“ – „Dolní Polanka“ –... - „Jelínkova“ – ... - „Svinov,škola“ – „Svinov,nádraží“ – „Svinov,mosty“.

Autobusová linka č. 59

Vedena v trase „Vítkovice,Mírové nám.“ -...- „Hotel Bělský les“ –...- „Dubina“ – ... - „Stará Bělá střed“ – ...- „Stará Bělá,kříž.“-... - „Dolní Polanka“ – „Hraničky“ – „Horní Polanka“ - „Polanka,střed“ - „Polanka,střed“- ...- „Polanka,U Cihelny“ - ...- „Klimkovice,hřbitov“ - „Klimkovice,centrum“ -...- „Polanka“.

Autobusová linka č. 64

Vedena v trase „Svinov,mosty - „Svinov,nádraží“ – „Svinov,škola“ –...- „Jelínkova“ –...- „Janová“ – ...- „Klimkovice,centrum“ – „Klimkovice,Požárnická“ –...- „Polanka“

Autobusová linka č. 76 (denní provoz - okružní)

Vedena v trase „Svinov,mosty - „Svinov,nádraží“ – „Svinov,škola“ – „Jelínkova“ –...- „Janová“ –...- „Horní Polanka“ – „Hraničky“ – „Horní Polanka“ - „Polanka,sřed“ - „Polanka,sřed“ -...- „Janová“ -...- „Jelínkova“ -...- „Svinov,škola“ – „Svinov,nádraží“ – „Svinov,mosty“.

Autobusová linka č. 76 (noční provoz)

Vedena v trase „Svinov,mosty - „Svinov,nádraží“ – „Svinov,škola“ – „Jelínkova“ –...- „Janová“ –...- „Horní Polanka“ – „Hraničky“ – „Horní Polanka“ - „Polanka,sřed“ -...- „Klimkovice,centrum“ -...- „Polanka“.

Autobusová linka č. X46

Vedena v trase „Polanka, střed“ – „Horní Polanka“ – „Horní Polanka“ – „Polanka střed“ – „U Dluhoše“ – „Skotnice“ – „Polanka“. Zpětná trasa „Polanka“ – „Skotnice“ – U Dluhoše – „Polanka střed“. Otáčení v Polance, viz mapka.

Autobusová linka č. X64

Vedena v trase „Klimkovice, centrum“ – „Klimkovice, Nad Vodárnou“ – „Klimkovice, V Důlkách“ - ... - „Klimkovice, Hýlov, Sanatoria“. Zpětná trasa je shodná. Vyčkávání v Klimkovicích bude na ulici Požárnické ve směru k nástupní zastávce. (viz mapka)

Doplňující informace

- Jelikož jedna ze staveb končí k 1. 9. 2024 a druhá 27. 9. 2024, platnost příkazu je do 1. 9. 2024. Od 2. 9. 2024 bude pokračovat uzávěra v Polance, tzn. že dojde opět ke změně vedení linek i staničení.
- Zastávky na lince č. X64 budou přemísťovány dle postupu prací.

Úkoly pro řidiče

- Řidiči linek č. 64 a X64 budou, v případě zpoždění ve směru na Klimkovice centrum nad 3 minuty, volat DD, aby pozdržel navazující spoj (čas pro přestup z linky č. 64 na X64 a naopak je 3-5 minut)
- Řidiči linky č. 46 budou, v případě zpoždění ve směru na Polanku střed nad 3 minuty, volat DD, aby pozdržel navazující spoj (čas pro přestup z linky č. 46 na X46 a naopak je 3 minuty)

Úkoly pro útvary

úsek Doprava (D)

- zabezpečí 2x suché WC (1x Klimkovice, 1x Polanka)

oddělení dopravní dispečink (DDD)

- zabezpečí splnění služebního příkazu

středisko doprava Autobusy Poruba (DAP)

- zajistí seznámení řidičů se služebním příkazem

středisko údržba Autobusy Poruba (TAP)

- zajistí připravenost BUS 8m dle výpravy + 2 vozidla SU 10 (případná náhrada za BUS 8m na linku č. X46)

provoz údržba příslušenství dopravní cesty (TUC)

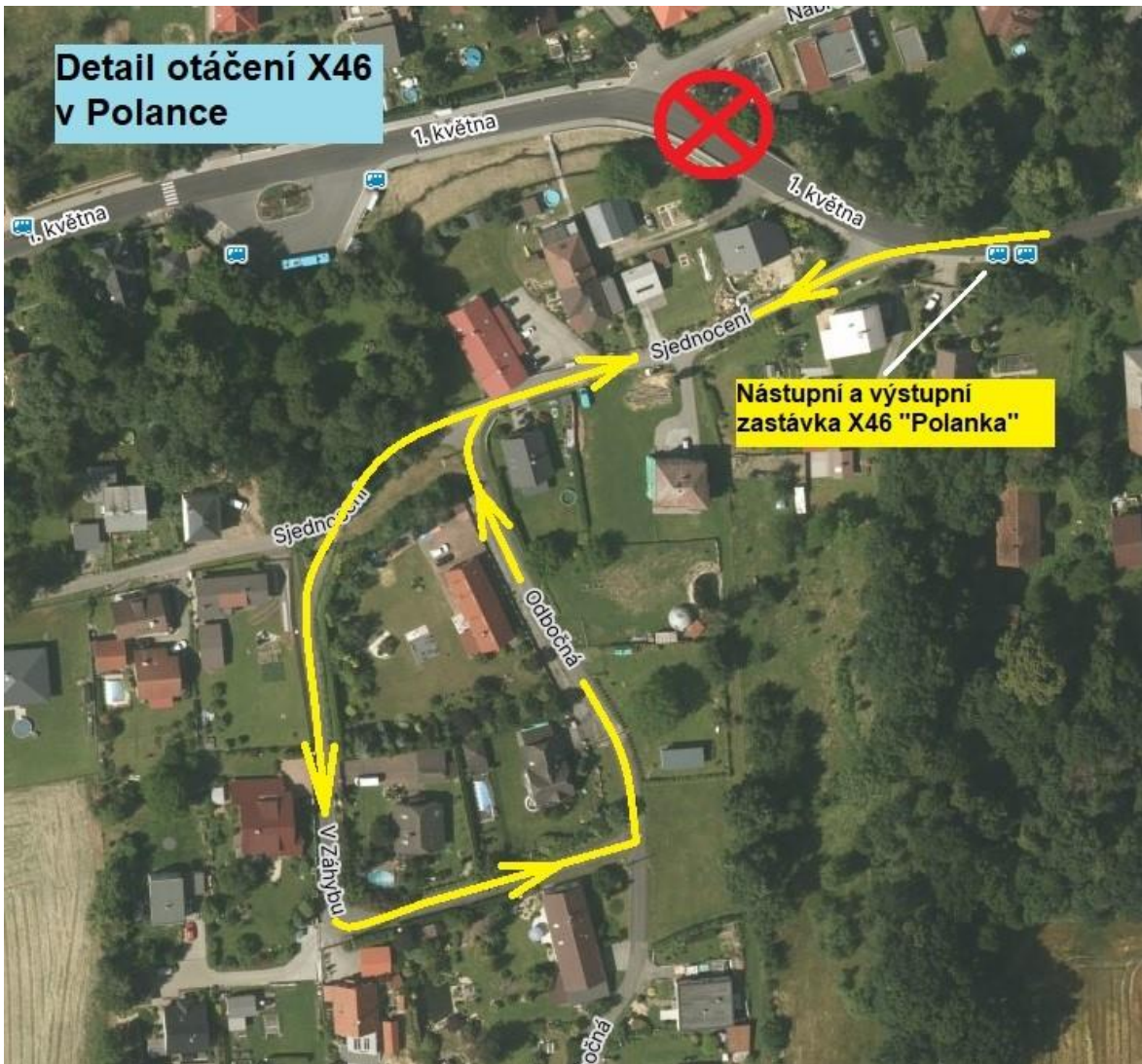
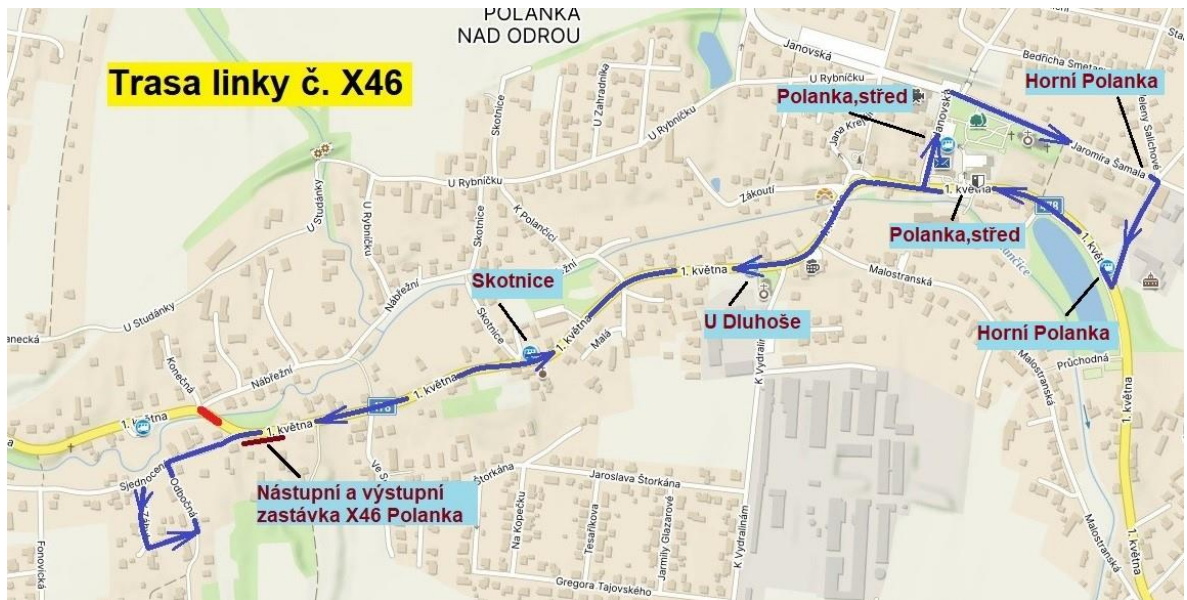
- zajistí vyvěšení ZJŘ na všech linkách
- zajistí vyvěšení oznámení o přemísťovaných a dočasně neobsluhovaných zastávkách a o výluce v provozu MHD (dle seznamu RMS)
- zajistí informace pro cestující veřejnost

oddělení marketingové služby (RMS)

- zajistí oznámení o výše uvedených změnách pro cestující veřejnost a zprávu do médií
- zpracuje pro provoz TUC seznam zastávek, na kterých bude vyvěšeno oznámení

oddělení jízdní řády (DJR)

- zajistí aktualizaci dat PP





Přílohy	Zpracoval
Bez příloh.	Martin Theodor Patrik Kozel
	technický pracovník oddělení jízdní řády technický pracovník oddělení výluk
	Schválil
	Ing. David Mlčák
	vedoucí oddělení výluk