



SLUŽEBNÍ
PŘÍKAZ

058 - 2024

Výstavba PJD a práce TVS na ulici 28. října

OD	01. 07. 2024	16. 08. 2024	DO
LINKY	1 2 4	8 9 11	12
	18	X8	

Od pondělí 1. července 2024 00⁰¹ hod do pátku 16. srpna 2024 24⁰⁰ hod dojde z důvodu výstavby PJD a údržby tramvajové tratě na ulici 28. října ke změně organizace tramvajové dopravy a zavedení NAD. Z tohoto důvodu dojde také k úplné uzavěře ulice 28. října od ulice Na Jízdárně (včetně křižovatky) po ulici Bozděchovu.

Organizace provozu (denní provoz Po – Ne cca 4.30h – 23.00h)

Linky č. 1 a 2 (pozor platí také sl. příkaz č. 59)

Mají zrušeny nebo přemístěny přípoje ze zastávek Důl Jindřich a Karolina na zastávku Don Bosco

Linka č. 4 (pozor platí také sl. příkaz č. 59)

Bude jezdit v úseku zastávek NH jižní brána – Hranečnick – Karolina – Don Bosco – Vítkovice, Mírové náměstí – Palkovského – Nová Ves, vodárna – Sokolovská – Martinov

Linka č. 8 (pozor platí také sl. příkaz č. 59)

Bude jezdit v úseku zastávek Mor. Ostrava, Plynárny – Karolina – Don Bosco – Vítkovice, Mírové náměstí – Palkovského – Nová Ves, vodárna – Poruba, vozovna – Poruba, Vřesinská

Linka č. 9 (výluková linka, která nahrazuje zejména provoz l.č. 12 na Hranečnick)

Bude jezdit v úseku zastávek NH jižní brána – Hranečnick – Karolina – Don Bosco – Vítkovice, Mírové náměstí – Palkovského – Nová Ves, vodárna – Poruba, vozovna

Linky č. 11→12

Bude jezdit v úseku zastávek Zábřeh – Kotva – Nádraží Vítkovice – SPORT ARÉNA – Nová Ves, vodárna, dále pokračuje jako linka č. 12 v úseku Nová Ves, vodárna – Hulváky – Mariánské náměstí – Vítkovice, Mírové náměstí – SPORT ARÉNA – Jubilejní kolonie – Dubina

Linky č. 12→11

Bude jezdit v úseku zastávek Dubina – Jubilejní kolonie – SPORT ARÉNA – Vítkovice, Mírové náměstí – Mariánské náměstí, dále pokračuje jako linka č. 11 v úseku Mariánské náměstí – Hulváky – Nová Ves, vodárna – SPORT ARÉNA – Nádraží Vítkovice – Zábřeh

Trasa linky č. X8 (NAD za linky č. 4, 8, 9, 12)

Povede ze zastávky „Nová Ves, vodárna“ rovně po ulici 28. října, zastávky „Hulváky“, „Prostorná“, „Daliborova“, „Mariánské náměstí“, dále vpravo na ulici Výstavní, zastávka „Dům Energetiky“, vlevo na ulici Dr. Malého, zastávky „Na Jízdárně“, „Petra Kříčky“, vpravo na ulici Vítkovickou, zastávka „Don Bosco“. Otáčení bude provedeno vpravo na ulici Železárenskou, na okružní křižovatce se otočit a zpět na zastávku „Don Bosco“. Zpětná trasa je shodná, pouze není zastávka „Daliborova“. Otáčení u zastávky Nová Ves, vodárna bude provedeno přes Novou Ves, ulice Fričova a U Boříka, v případě přestávky větší než 8 minut, bude otáčení až na rampách na Dubí. **V Nové Vsi je zákaz stání na chodníku!!!!**

Přemístěné zastávky

"Don Bosco" -> *nástupní NAD*: se zřizuje na konci tramvajového nástupiště směr Náměstí Republiky v délce 18m

"Don Bosco" -> *výstupní NAD*: se zřizuje na konci tramvajového nástupiště směr Dolní Vítkovice v délce 18m

"Dům Energetiky" -> *směr Mariánské náměstí pro NAD*: se přemísťuje na ulici Výstavní u pravého okraje vozovky cca 80m před křižovatkou 28. října x Výstavní

"Dům Energetiky" -> *směr Náměstí Republiky*: se přemísťuje na stejnojmennou autobusovou zastávku l. č. 35 a 39 směr Gajdošova

"Nová Ves,vodárna" -> *nástupní pro NAD*: se zřizuje na ulici 28. října u pravého okraje vozovky cca 15m před přechod pro chodce u tramvajové zastávky

"Nová Ves,vodárna" -> *výstupní pro NAD*: se přemísťuje na stejnojmennou autobusovou zastávku l. č. 57 směr Pískové doly

"Náměstí Republiky" -> *směr Mariánské Hory* se přemísťuje na nástupiště směr Vítkovice

Dočasně neobsluhované zastávky

"Krajský úřad" -> *oba směry*

Organizace provozu (noční provoz Po – Ne cca 23.00h – 4.30h)

Linky č. 1 a 2 (pozor platí také sl. příkaz č. 59)

Mají zrušeny nebo přemístěny přípoje ze zastávek Důl Jindřich a Karolina na zastávku Don Bosco

Linka č. 4 část A

Bude jezdit v úseku zastávek Hranečník – Výstaviště – Elektra (přestup na/z l. č. X8) – Mor.Ostrava,Plynárny

Linka č. 4 část B + linka č. 18

Bude jezdit v úseku zastávek Martinov – Sokolovská – Nová Ves,vodárna – Hulvácká – ÚMOB Jih – Dubina

Linka č. 8, pouze spoje v 23⁰⁵ a 4⁰⁵ ze zastávky Mor.Ostrava,Plynárny a spoje v 3⁰⁶ a 4⁰⁴ ze zastávky Poruba,Vřesinská (pozor platí také sl. příkaz č. 59)

Bude jezdit v úseku zastávek Mor.Ostrava,Plynárny – Karolina – Don Bosco – Vítkovice,Mírové náměstí – Palkovského – Nová Ves,vodárna – Poruba,vozovna – Poruba,Vřesinská

Linka č. 8 standardní noční spoje s přípoji na linku č. 19

Budou jezdit v úseku zastávek Mariánské náměstí – Nová Ves,vodárna – Poruba,vozovna – Poruba,Vřesinská, otáčení na Mariánském náměstí bude provedeno za pomoci zadního pojezdu na kolejovém trojúhelníku

Linka č. 9 (výluková linka)

Bude jezdit v úseku zastávek NH jižní brána – Hranečník – Karolina – Don Bosco – Vítkovice,Mírové náměstí – Palkovského – Nová Ves,vodárna – Poruba,vozovna

Linka č. 11

Bude jezdit ve standardní trase, pouze přípoje s l. č. 8 na Nové Vsi,vodárně se nahrazují návaznostmi s autobusy l. č. X8

Trasa linky č. X8 (NAD za linky č. 4, 8, 9, 12 a 18)

Povede ze zastávky „Nová Ves,vodárna“ rovně po ulici 28. října, zastávky „Hulváky“, „Prostorná“, „Daliborova“, „Mariánské náměstí“, dále vpravo na ulici Výstavní, zastávka „Dům Energetiky“, vlevo na ulici Dr. Malého, zastávky „Na Jízdárně“, „Petra Kříčky“, vlevo na ulici Vítkovickou, zastávka „ÚAN“, vpravo na ulici 28. října, zastávka „Karolina“, vlevo na ulici Nádražní, zastávky „Elektra“, „Stodolní“, „Důl Jindřich“, „Křížkova“, vpravo na ulici Suchardovu, vlevo na Sokolskou třídu, vlevo na ulici Muglinovskou, zastávka „Sad B. Němcové“, vpravo na ulici Nádražní, zastávky „Náměstí Sv. Čecha“ a „Hlavní nádraží“. Otáčení bude provedeno přes tramvajové obratiště. Zpětná trasa je až na zastávku „Karolina shodná“, dále vpravo na ulici Senovážnou, vpravo na ulici Místeckou, vpravo na propojku k ulici Vítkovické, zastávka „ÚAN“, vlevo na ulici Vítkovickou a dále je zpětná trasa shodná, pouze není zastávka „Daliborova“. Otáčení u zastávky Nová Ves,vodárna bude provedeno přes Novou Ves, ulice Fričova a U Boříka, v případě přestávky větší než 8 minut, bude otáčení až na rampách na Dubí. **V Nové Vsi je zákaz stání na chodníku!!!!**
Spoje, které končí jízdu na Mariánském náměstí, se budou otáčet na trolejbusovém obratišti Hulváky.

Přemístěné zastávky

"Dům Energetiky" -> *směr Mariánské náměstí pro NAD*: se přemísťuje na ulici Výstavní u pravého okraje vozovky cca 80m před křižovatkou 28. října x Výstavní

"Dům Energetiky" -> *směr Náměstí Republiky*: se přemísťuje na stejnojmennou autobusovou zastávku l. č. 35 a 39 směr Gajdošova

"Nová Ves,vodárna" -> *nástupní pro NAD*: se zřizuje na ulici 28. října u pravého okraje vozovky cca 15m před přechod pro chodce u tramvajové zastávky

"Nová Ves,vodárna" -> *výstupní pro NAD*: se přemísťuje na stejnojmennou autobusovou zastávku l. č. 57 směr Pískové doly

"Náměstí Republiky" -> *směr Mariánské Hory pro tramvaje* se přemísťuje na nástupiště směr Vítkovice

"Náměstí Republiky" -> *směr Mariánské Hory pro NAD* se přemísťuje na zastávku ÚAN výstupní pro l. č. 21 a 37

"Náměstí Republiky" -> *směr Karolina pro NAD* se přemísťuje na zastávku ÚAN nástupní pro l. č. 21 a 37

Dočasně neobsluhované zastávky

"Krajský úřad" -> *oba směry*

Poslední spoje po ulici 28. října

Směr Náměstí Republiky

kurz 21/101 na lince č. 18 Mariánské náměstí 23⁴², Náměstí Republiky 23⁴⁵

kurz 31/903 na lince č. 4 Mariánské náměstí 23⁴², Náměstí Republiky 23⁴⁵

Směr Mariánské náměstí

Kurz 22/405 na lince č. 4 Náměstí Republiky 23⁵⁰, Mariánské náměstí 23⁵⁵

Doplňující informace

- Spoj I. č. 8 v 23⁵⁷ ze zastávky Mor.Ostrava,Plynárny dne 30. 6. 2024 nejede, ale je již nahrazen autobusem I. č. X8 s odjezdem z Hlavního nádraží v 23⁵⁰ (Křížíkova 23⁵⁴)

Úkoly pro řidiče

- Řidiči NAD a tramvají na sebe budou navzájem vyčkávat pokud se uvidí přijíždět nebo pokud to mají uvedeno v PS
- Řidiči linek č. 7 a 17 (Nová Ves,vodárna oběma směry) a linek č. 3, 11, 12 (Prostorná směr Poruba) umožní přestup cestujících z autobusu NAD pokud se uvidí přijíždět. Toto platí také opačně i pro řidiče autobusů NAD.

Úkoly pro útvary

úsek doprava (D)

- Zajistí od 1.7.2024 do 4.7.2024 vždy v době od 4³⁰ do 20³⁰ informátory na zastávky Don Bosco a Nová Ves,vodárna
- Zajistí mobilní WC na obratiště Dubí

oddělení dopravní dispečink (DDD)

- zabezpečí splnění služebního příkazu

středisko doprava tramvaje Ostrava (DTO)

- zajistí seznámení řidičů se služebním příkazem

středisko doprava tramvaje Poruba (DTP)

- zajistí seznámení řidičů se služebním příkazem

středisko doprava trolejbusy (DTR)

- zajistí seznámení řidičů se služebním příkazem

středisko doprava autobusy Hranečnick (DAH)

- zajistí seznámení řidičů se služebním příkazem
- vypraví kurzy NAD dle výpravy

středisko údržba autobusy Hranečnick (TAH)

- zajistí autobusy pro kurzy NAD dle požadavku střediska DAP

středisko doprava autobusy Poruba (DAP)

- zajistí seznámení řidičů se služebním příkazem
- vypraví kurzy NAD dle výpravy

středisko údržba autobusy Poruba (TAP)

- zajistí autobusy pro kurzy NAD dle požadavku střediska DAP

středisko vrchní stavba (TVS)

- provedou práce dle objednávky na výluku
- zaklínají výhybky tak, aby nedošlo ke vjetí do vyloučeného úseku (po odpojení silových obvodů!!)

středisko vrchní vedení (TVV)

- odpojí silové obvody dotčených výhybek tak, aby nedošlo ke vjetí do vyloučeného úseku
- zajistí během výluky ze všech směrů umístění návěstí „Stůj“ do míst, odkud již z důvodu prováděných prací na výluce nelze bezpečně provozovat dráhu a drážní dopravu

oddělení marketingové služby (RMS)

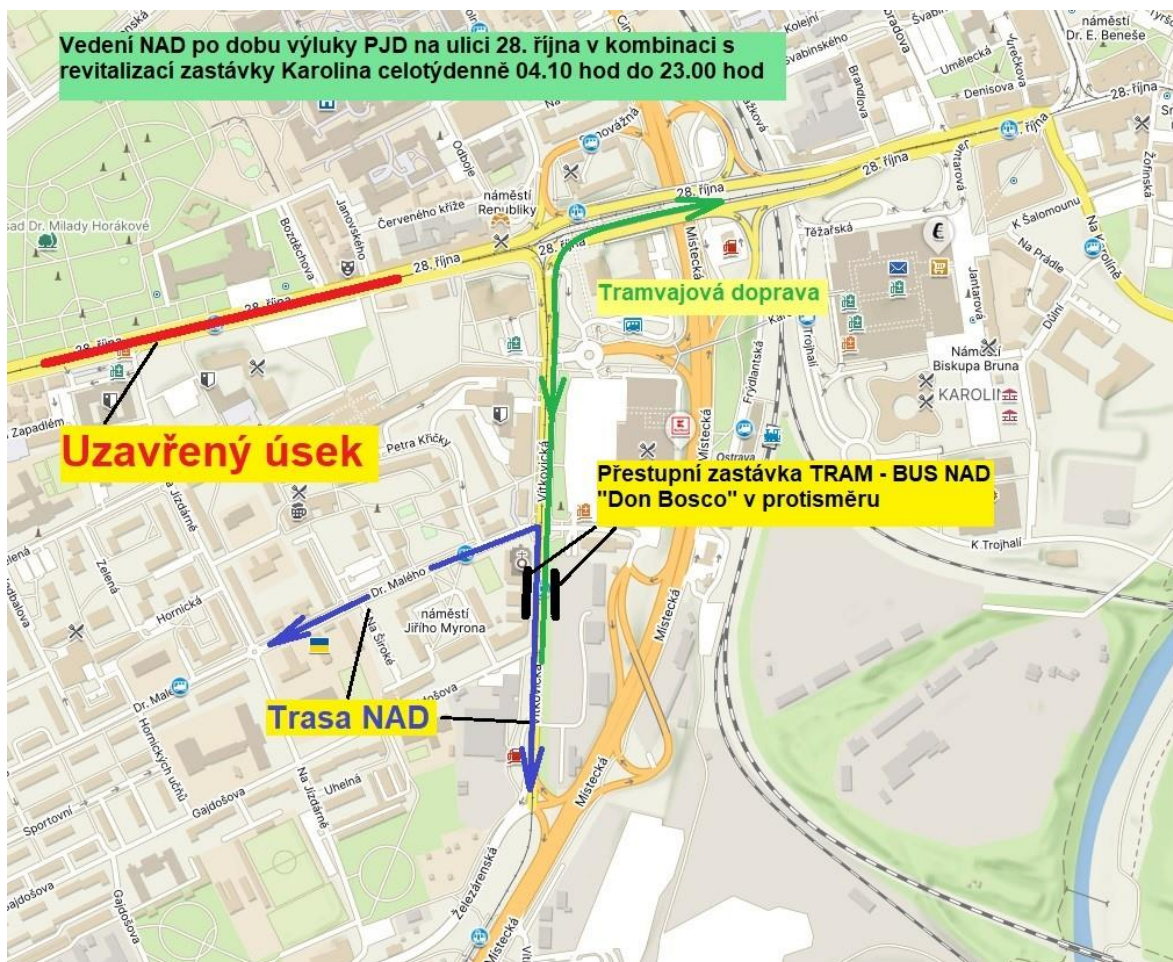
- zajistí oznámení o výše uvedené výluce pro cestující veřejnost a zprávu do médií
- zpracuje pro provoz TUC seznam zastávek, na kterých bude vyvěšeno oznámení

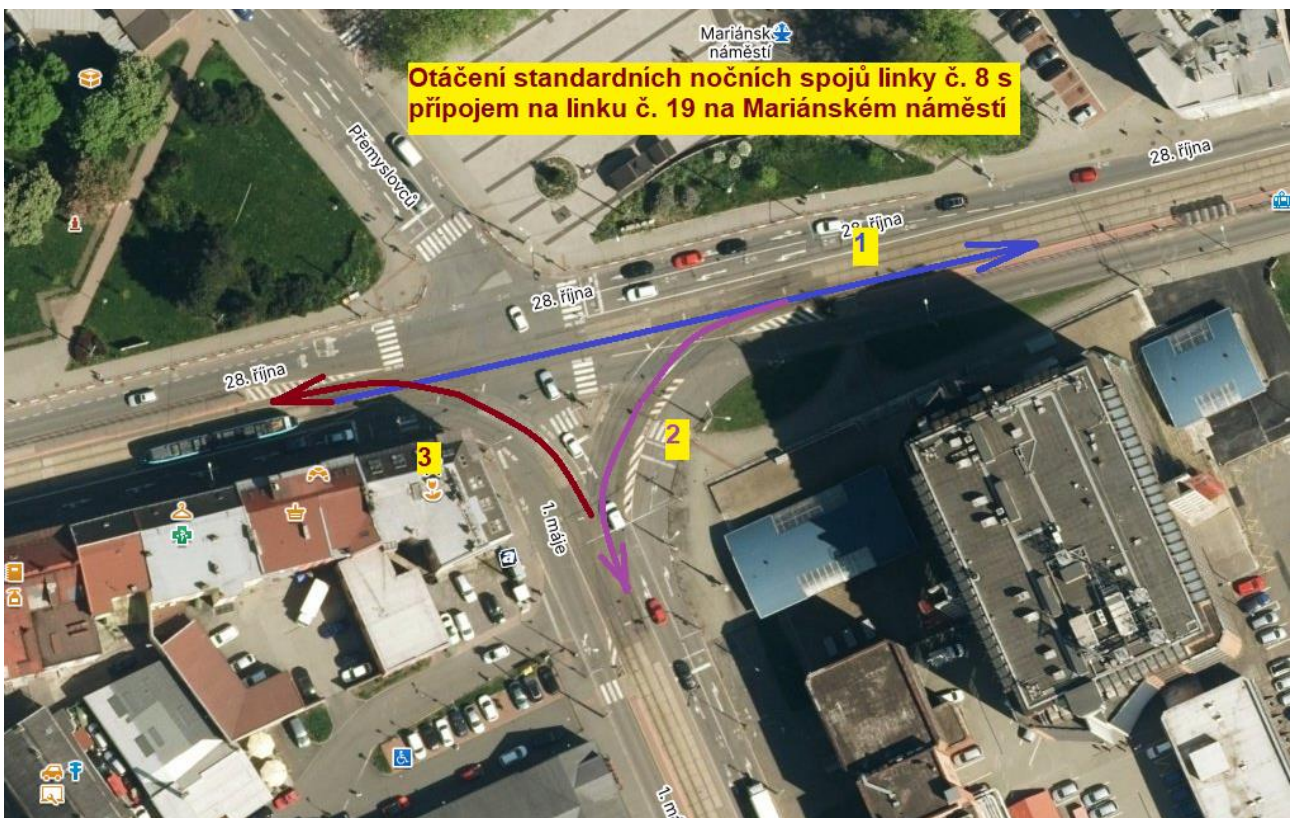
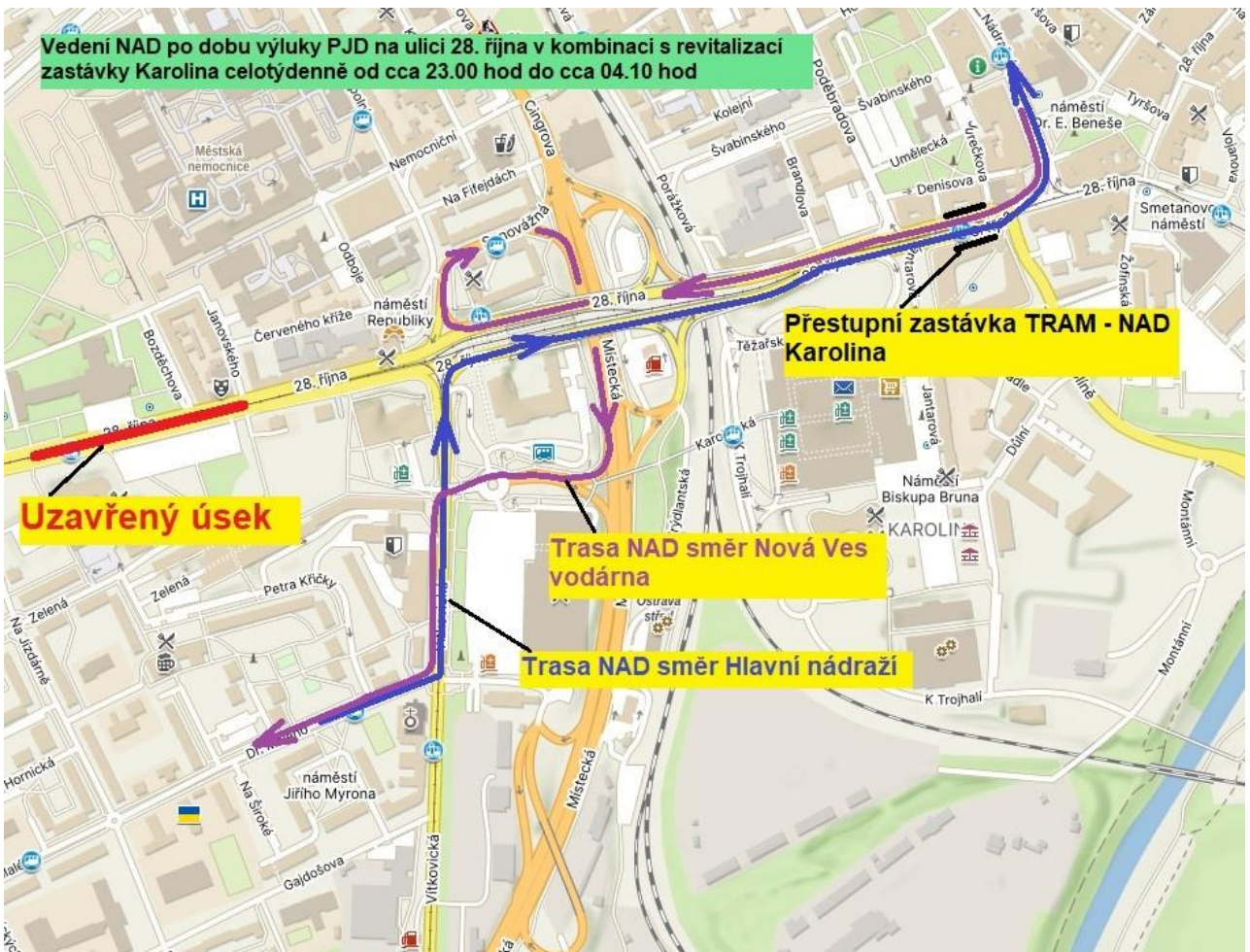
provoz údržba příslušenství dopravní cesty (TUC)

- nejpozději 2 dny před zahájením výluce vyvěsí oznámení o výluce dle pokynů střediska RMS
- zajistí 4 přenosné označnický s JŘ na přemístěné zastávky Dům Energetiky 1x, Nová Ves, vodárna 1x, Don Bosco 2x
- zajistí demontáž označnický výstupní zastávky (na vnitřní koleji) na Hlavním nádraží pro bezpečný průjezd autobusů NAD
- zajistí v nepoužívaném zálivu na ulici Železárenské směr ulice Vítkovická PDZ „Zákaz zastavení“ mimo BUS DPO s časovým omezením od 04.30 hod do 23.00 hod.

oddělení jízdní řády (DJR)

- zajistí výrobu a aktualizaci dat v PP





Přílohy	Zpracoval
Bez příloh.	Martin Gluč
	technický pracovník oddělení výluk
	Schválil
	Ing. David Mičák
	vedoucí oddělení výluk