



SLUŽEBNÍ  
PŘÍKAZ

134 - 2024

## Rekonstrukce mostu na ulici 1. května v Polance Pokračování

OD	02. 09. 2024	ODVOLÁNÍ	DO
LINKY	<b>46B 59 76 X46</b>		

**Od pondělí 2. září 2024 00<sup>01</sup> hod do odvolání (cca 28. 10. 2024) pokračuje stavební činnost na rekonstrukci mostu na ulici 1. května v Polance.** Vlivem této činnosti pokračuje odklon linek č. 46B, 59, 76. Po dobu uzávěry mostu pokračuje i provoz kyvadlové dopravy linky X46.

### Pokračování změny organizace provozu MHD

#### **Autobusová linka č. 46B (okružní)**

Vedena jako okružní v trase „Svinov,mosty - „Svinov,nádraží“ – „Svinov,škola“ – ... - „Jelínkova“ - ... - „Dolní Polanka“ – „Hraničky“ – „Horní Polanka“ - „Polanka,střed“ – Polanka,střed“ - „Horní Polanka“ – „Hraničky“ – „Dolní Polanka“ –... - „Jelínkova“ – ... - „Svinov,škola“ – „Svinov,nádraží“ – „Svinov,mosty“.

#### **Autobusová linka č. 59**

Vedena v trase „Vítkovice,Mírové nám.“ -...- „Hotel Bělský les“ –...- „Dubina“ – ... - „Stará Bělá střed“ – ...- „Stará Bělá,kříž.“-... - „Dolní Polanka“ – „Hraničky“ – „Horní Polanka“ - „Polanka,střed“ - „Polanka,střed“- ...- „Polanka,U Cihelny“ - ...- „Klimkovice,hřbitov“ - „Klimkovice,centrum“ -...- „Polanka“.

#### **Autobusová linka č. 76 (denní provoz - okružní)**

Vedena v trase „Svinov,mosty - „Svinov,nádraží“ – „Svinov,škola“ – „Jelínkova“ –...- „Janová“ –...- „Horní Polanka“ – „Hraničky“ – „Horní Polanka“ - „Polanka,sřed“ - „Polanka,sřed“ -...- „Janová“ -...- „Jelínkova“ -...- „Svinov,škola“ – „Svinov,nádraží“ – „Svinov,mosty“.

#### **Autobusová linka č. 76 (noční provoz)**

Vedena v trase „Svinov,mosty - „Svinov,nádraží“ – „Svinov,škola“ – „Jelínkova“ –...- „Janová“ –...- „Horní Polanka“ – „Hraničky“ – „Horní Polanka“ - „Polanka,sřed“ -...- „Klimkovice,centrum“ -...- „Polanka“.

#### **Autobusová linka č. X46**

Vedena v trase „Polanka,střed“ – „Horní Polanka“ – „Horní Polanka“ – „Polanka střed“ – „U Dluhoše“ – „Skotnice“ – „Polanka“. Zpětná trasa „Polanka“ – „Skotnice“ – U Dluhoše – „Polanka střed“. Otáčení v Polance, viz mapa.

## Doplňující informace

- Oproti současnému stavu se na výše uvedených autobusových linkách nic nemění.

## Úkoly pro řidiče

- Řidiči linky č. 46 budou, v případě zpoždění ve směru na Polanku střed nad 3 minuty, volat DD, aby pozdržel navazující spoj (čas pro přestup z linky č. 46 na X46 a naopak je 3 minuty)

## Úkoly pro útvary

### úsek Doprava (D)

- zabezpečí 1x suché WC (1x Polanka)

### oddělení dopravní dispečink (DDD)

- zabezpečí splnění služebního příkazu

### středisko doprava Autobusy Poruba (DAP)

- zajistí seznámení řidičů se služebním příkazem

### středisko údržba Autobusy Poruba (TAP)

- zajistí připravenost BUS 8m dle výpravy

### provoz údržba příslušenství dopravní cesty (TUC)

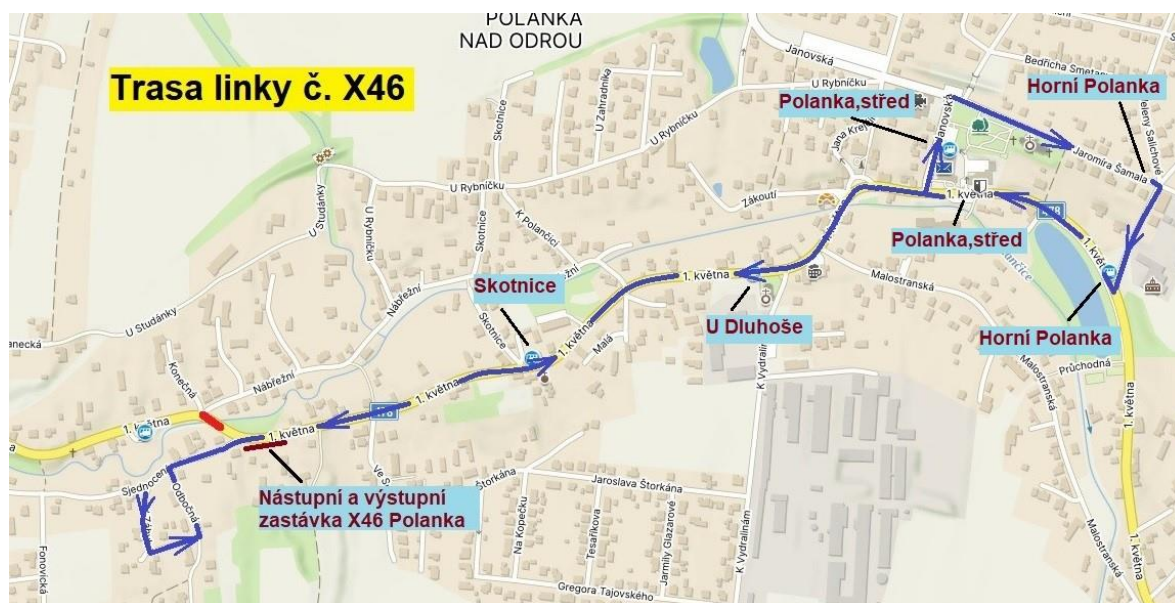
- zajistí vyvěšení ZJŘ na všech linkách
- zajistí vyvěšení oznámení o přemístěných a dočasně neobsluhovaných zastávkách a o výluce v provozu MHD (dle seznamu RMS)

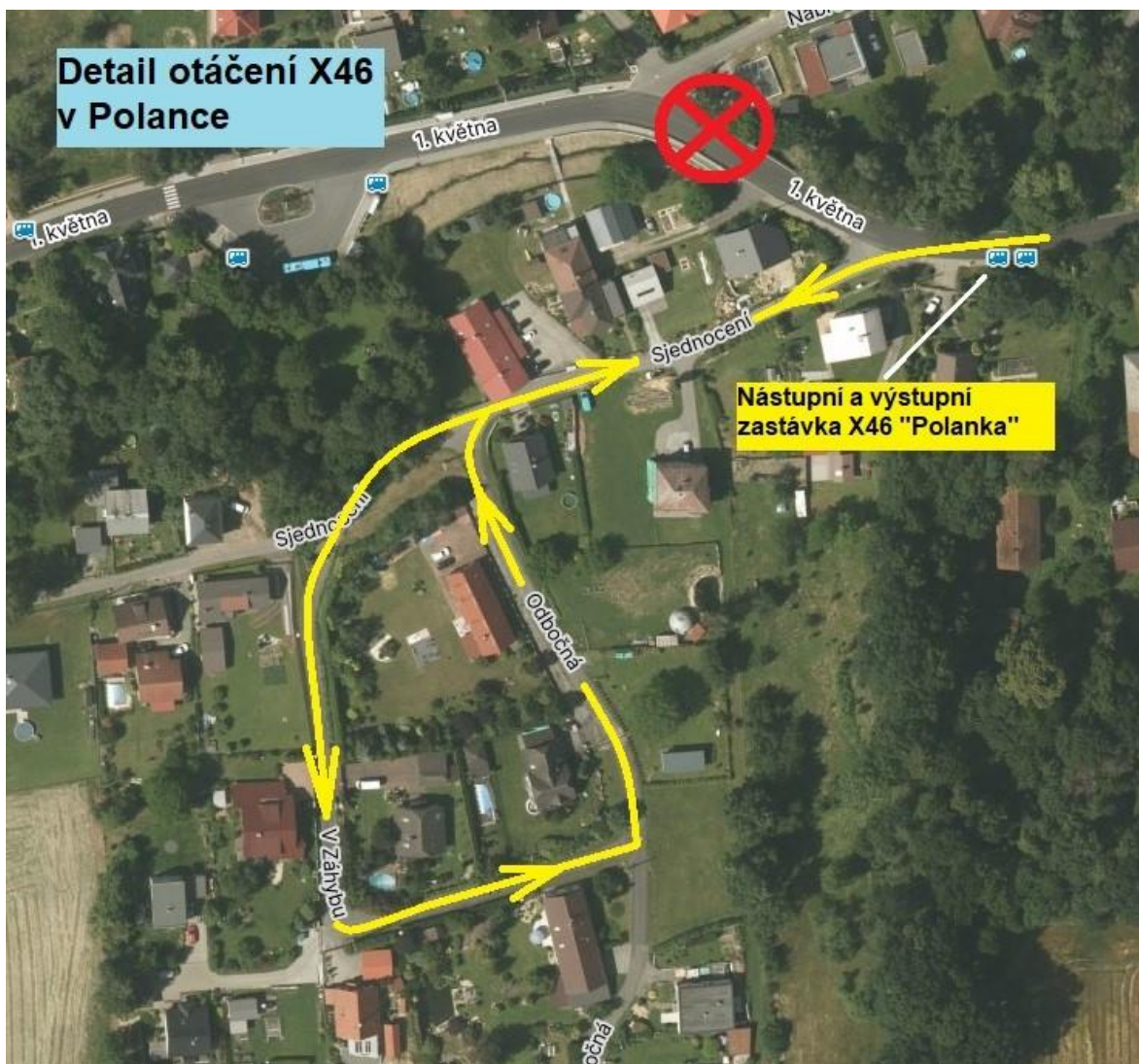
### oddělení marketingové služby (RMS)

- zajistí oznámení o výše uvedených změnách pro cestující veřejnost a zprávu do médií
- zpracuje pro provoz TUC seznam zastávek, na kterých bude vyvěšeno oznámení

### oddělení jízdní řády (DJR)

- zajistí aktualizaci dat PP





Zahájením účinnosti tohoto příkazu končí platnost Služebního příkazu č. 74/2024

Přílohy	Zpracoval	
Bez příloh.	Martin Theodor	
	Patrik Kozel	
	technický pracovník oddělení jízdní řády	
	technický pracovník oddělení výluk	
	Schválil	
	Ing. David Mlčák	
	vedoucí oddělení výluk	